

Herzlich Willkommen



Fachrichtung Landwirtschaft

gscheid
SMART >>

Agrarbildungszentrum Lambach



- 3-jährige Fachschule
- Praxisorientierte Gesamtausbildung
- Abschluss: Facharbeiterbrief Landwirtschaft
- Lehrzeitanrechnung in vielen Berufen



Ausbildungsschema

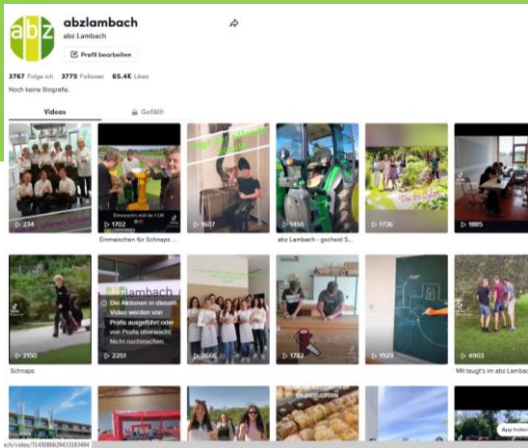
LANDWIRTSCHAFT



	Sept.	Okt.	Nov.	Dez.	Jän.	Feb.	März	Apr.	Mai	Juni	Juli	Aug.	
1. Jahr	1. Klasse (9. Schulstufe) Landwirtschaftliche Ausbildung										Ferien		
2. Jahr	2. Klasse Schnuppertage Landwirtschaftliche Ausbildung										8 Wochen Landw. Praktikum	Ferien	
3. Jahr	4 Wo. LW od. Gewerbl. Praktikum	3. Klasse Landwirtschaftliche Ausbildung						Abschlusspg.	10 Wochen 1. Kl. Gew. Berufsschule		6 Wo. Lw. Praktikum		4 Wo. Seminare
4. Jahr	Lehrverhältnis; Einstieg in 2. Lehrjahr 2. Klasse Gew. Berufsschule												
5. Jahr	Lehrverhältnis; 3. Lehrjahr 3. Klasse Gew. Berufsschule												

Landw. Facharbeiter

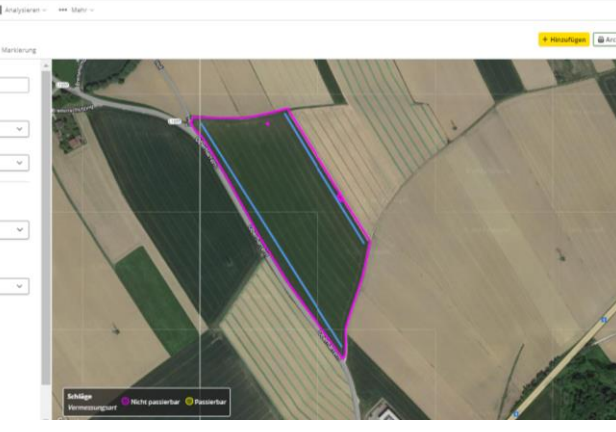
Lehrabschluss



gscheid

SMART >>>

Gscheid smart in der
Landwirtschaft



Weiterbildung danach



- Anschlusslehre **Forstwirtschaft** (5 ha Wald)
- Ausbildung zum **Facharbeiter für Biomasse u. Bioenergie** (Abendschule, 250 UE)
- Ausbildung zum **Meister**
- **3 Jahre Aufbaulehrgang: z.B. Wieselburg, Elixhausen, Bruck/Mur**
- oder Ablegung der **Berufsreifeprüfung**



Studentafel

Studentafel LW



	Zeugnisname	Wo-Std.	Wo-Std.	Wo-Std.
	Bewegung und Sport	2	2	2
	Deutsch und Kommunikation	2	2	2
	Englisch	2	2	2
	Ernährung und Haushalt	0,5		
	Informatik	2	2	1
	Landtechnik und Bauen	2,5	2	2
	Mathematik	2	2	1
	Musische Bildung	1		
	Obstbau	1	1	
	Pflanzenbau	2	3	3
	Persönlichkeitsbildung	1		
	Politische Bildung und Recht	1		2
	Religion	2	2	2
	Tierhaltung	2	4	3
	Unternehmensführung und RW	2	2	4
	Waldwirtschaft	1	1	1
	Veterinär u. Stallmanagement			1
Praxis	Ernährung und Haushalt	0,5		
	Handwerk (Landtechnik + Bauen)	1,667	1,667	1,667
	Lehrwerkstätte Holz	1,667	2,333	1,666
	Lehrwerkstätte Metall	2,221	2,333	1,666
	Pflanzenbau	0,834	1	1
	Obstbau	0	0,334	0
	Produktveredelung und V.	1	1	1
	Tierhaltung - geteilt	1,667	1,333	1,667
	Unternehmensführung			0,667
	Waldwirtschaft	0,444	1	0,667

Summe Theorie	26	25	26
Summe Praxis	10	11	10
Summe gesamt	36	36	36



Freigegegenstände



- Jagd und Fischerei
- Imkerei
- Schulorchester und Chor
- ECDL



Zusatzangebote



- Besamungskurs
- Pflanzenschutz-Sachkundenachweis
- TGD-Ausbildung
- Führerscheinkurs
- ...



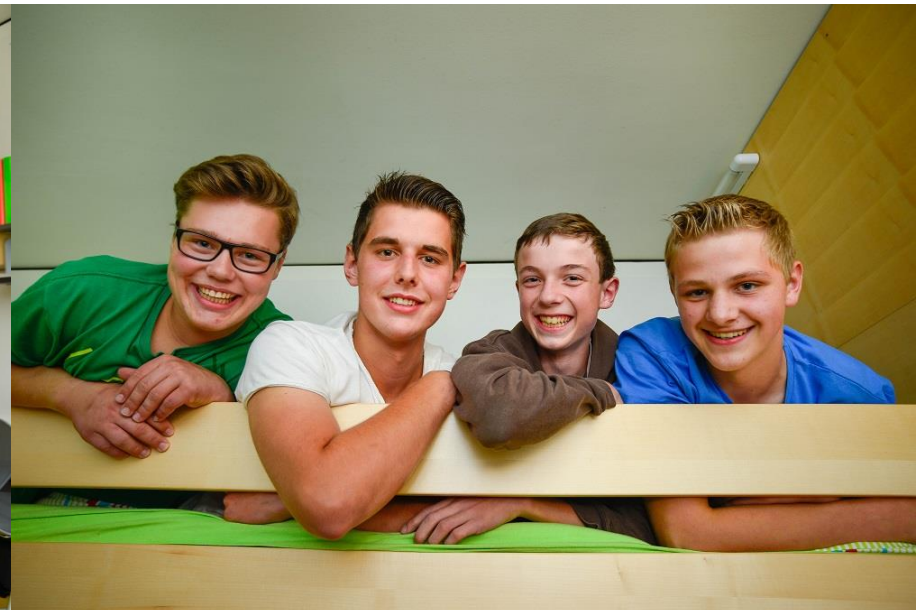
Wohlfühlen im abz Lambach



Wohnen an der Schule



- Förderung der Eigenständigkeit
- Neue Freundschaften
- Gemeinsame Freizeitaktivitäten
- Gemeinsames Lernen
- Geregelter Tagesablauf
- Pädagogische und auch fachl. Betreuung



Tages- und Wochenablauf



- **Anreise**: Montag früh (in Ausnahmefällen: Sonntag)
- **Heimreise**: Freitag ca. 12.00 Uhr
- **Unterrichtsbeginn**: jeweils 07:45 Uhr
- **Mittagspause**: 12:25 bis 13:15 Uhr

Kosten (24/25)



Internatsgebühr	€ 401,49 / Monat
Lehrmittelbeitrag	€ 9,94 / Monat
Mittagessen für Externe	€ 7,34 / Tag

HEIMBEIHILFE:	ab dem 1. Jahrgang möglich
SCHULBEIHILFE:	ab dem 2. Jahrgang möglich
FAHRTKOSTENZUSCHUSS:	für interne SchülerInnen

- **Anmeldung bis: 6. März 2026**
- **positiver Abschluss der 8. Schulstufe**
- **Vorläufige Aufnahme: bis Ende April**
- **Definitive Aufnahme: Mitte Juli**

Anmeldungen sind auch heute möglich

Schnuppertage



Einfach tel. einen Termin vereinbaren

Erlebnistag

FR Landwirtschaft

gscheid SMART

Freitag
21. NOV. 2025

Anmeldung
bis 14. Nov.



Wir freuen uns auf euch